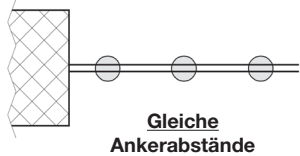


Montageanleitung ancoPLUS®

Typ A..

symmetrisch

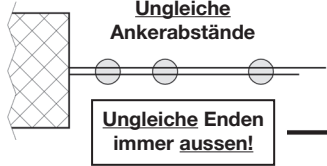
innen
oder
ausser



ausser
oder
innen

Typ NA..

asymmetrisch



ausser

Typenbezeichnungen ancoPLUS®

Typ	d Ø Anker (mm)	Bezeichnung
X	10	NA3-0215
A	12	
B	14	
C	16	
G	20	
J	22	
O	25 (26)	
T, U	28 (30)	

Gesamthöhe der Anker bei ancoPLUS® ist: h_A (mm)
 Anzahl Anker pro ancoPLUS®
 Kennziffer für den Durchmesser (gemäss Tabelle „Typ“, links)
N = ungleiche Ankerabstände!! ungleiche Enden beachten!!

ANCOTECH AG
Spezialbewehrungen
Industriestrasse 3
CH-8157 Dielsdorf

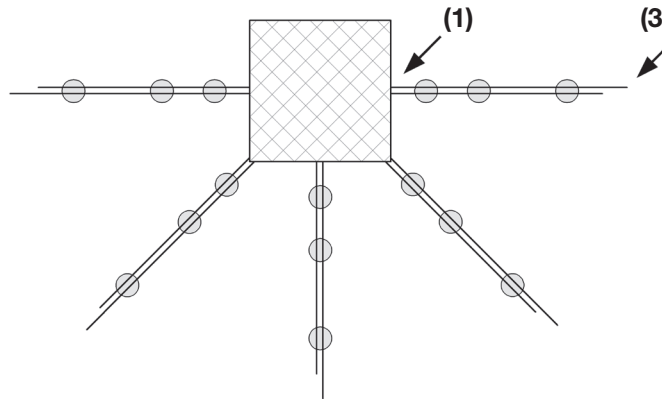
Tel: 044 854 72 22
Fax: 044 854 72 29
E-Mail: info@ancotech.ch
Internet: www.ancotech.ch



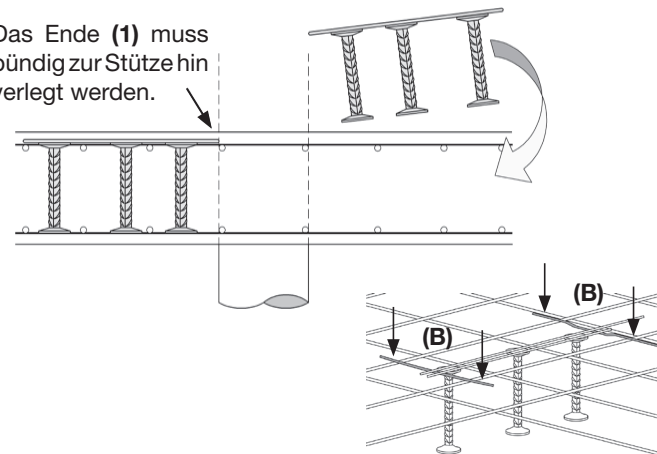
Fundamentplatten

ancoPLUS® von oben nur bei Fundamentplatten verwenden

- Untere und obere Bewehrung versetzen. Es wird empfohlen, die obere Bewehrung erst nach dem Verlegen der ancoPLUS® zu binden.
- ancoPLUS® - Durchstanzbewehrung von oben in die fertig verlegte Bewehrung einhängen und mit Bindedraht fixieren. Zur Lagesicherung wird empfohlen, wo erforderlich, die ancoPLUS® mittels Montageeisen (B) zu sichern.
- Das Ende (1) muss **zwingend** mit dem Stützenrand resp. dem ZEUS® - Stahlpilz bündig sein.
- **Ungleiche Enden (3) immer nach aussen setzen.**



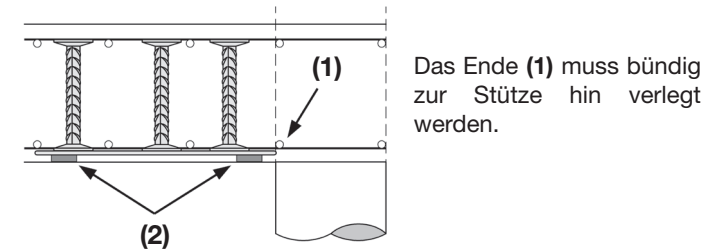
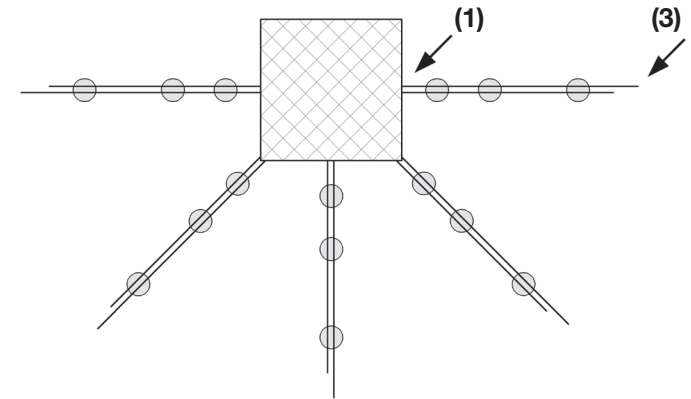
Das Ende (1) muss bündig zur Stütze hin verlegt werden.



Decke

ancoPLUS® von unten

- Vor dem Verlegen der unteren Bewehrung, die ancoPLUS® mit dem bestellten **DUO-Clip (2)** auf die Schalung versetzen.
- Das Ende (1) muss **zwingend** mit dem Stützenrand resp. dem ZEUS® - Stahlpilz bündig sein.
- **Ungleiche Enden (3) immer nach aussen setzen.**



Das Ende (1) muss bündig zum ZEUS®-Stahlpilz hin verlegt werden.

